

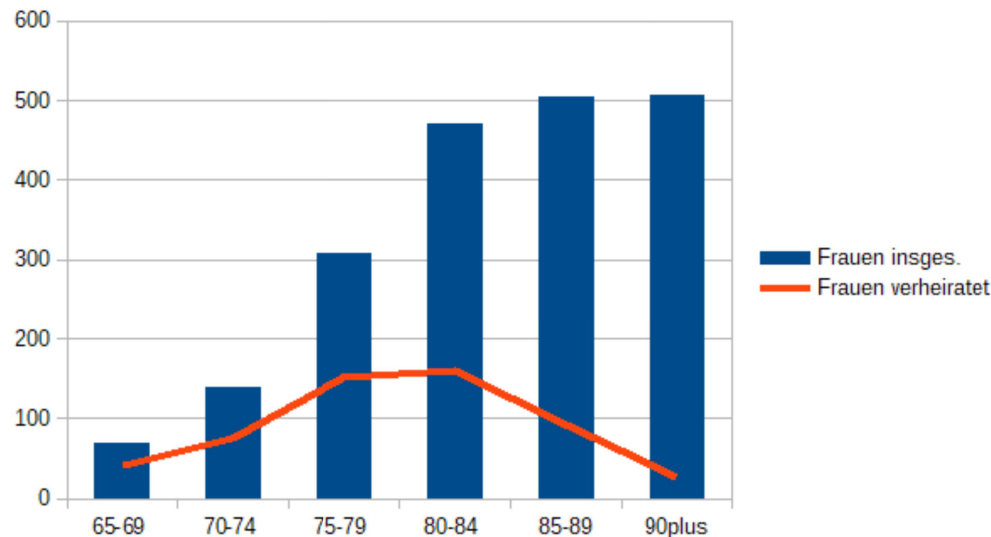


## Häufigkeit von Demenzerkrankungen in der Stadt Oldenburg (Stand 12/2017)

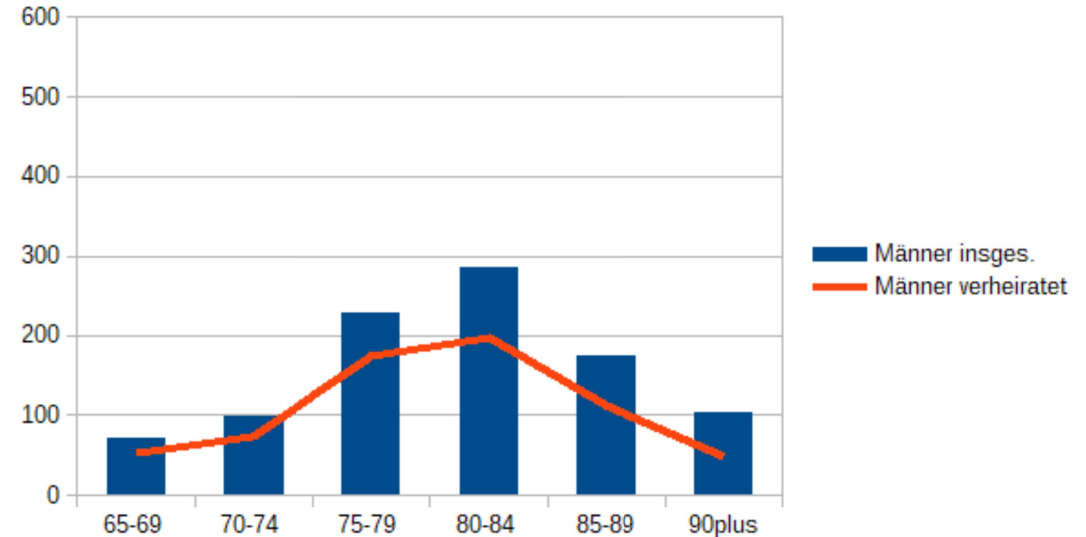
### Vergleich: Frauen und Männer - unter Berücksichtigung des Familienstandes

Berechnung auf der Basis der statistischen Datenblätter der Stadt "Einwohner nach Lebensalter und Familienstand"  
und den Prävalenzraten nach Bickel (2014-2016)

#### Frauen:



#### Männer:



Weitaus mehr Frauen als Männer sind an einer Demenz erkrankt; die meisten von ihnen sind ohne Ehepartner.

Unter den Verheirateten sind jedoch in fast allen Altersgruppen mehr Männer an einer Demenz erkrankt.

Fazit: Das Thema Demenz betrifft in der Mehrzahl Frauen - sowohl als Selbst-Erkrankte, wie auch als pflegende Angehörige